

Residencia en Venta en Puerta de Hierro

Terreno: 1437 m2

Construcción: 1069 m2

Precio: \$17,000,000

La residencia está hermosa, es la segunda casa más grande de Puerta de Hierro, una de los fraccionamientos exclusivos de tradición de la ciudad de Puebla.

Es una casa de dos plantas con 1067 m2 de construcción.

El tamaño del terreno es de 1437 m2.

Descripción:

Planta baja:

- Jardín de 350 m2
- Estacionamiento para 5 autos
- Fachada que cubre una manzana entera
- Cocina integral
- Espacio amplio para desayunador con vista al jardín
- Sala, Comedor y recibidor a doble altura
- Oficina
- Sala de Cine
- Alberca con techo retráctil y baños separados para hombres y mujeres
- Escaleras en forma de caracol para ascender al segundo nivel
- Cuarto de servicio

Segundo nivel:

- Sala de televisión
- Recámara secundaria con vestidor amplio y baño
- Recámara secundaria con vestidor amplio y baño
- Recámara secundaria
- Recámara principal con dos vestidores y baño enorme y jacuzzi.

Detalles:

- Loseta importada para piso de cocina
- Pisos de mármol
- Puertas entableradas en madera de caoba
- Libreros con acabados en finas maderas

Haumi



[contacto@haumi.com.mx](mailto:contacto@haumi.com.mx)

Haumi





Haumi





Haumi





Haumi



Houmi



Houmi





Haumi



Houmi





Houmi



Houmi





Houmi



Houmi





Houmi



Haumi





Haumi



[contacto@haumi.com.mx](mailto:contacto@haumi.com.mx)

Homeumi





Homei



Haumi





Haumi



Haumi





Haumi



Houmi

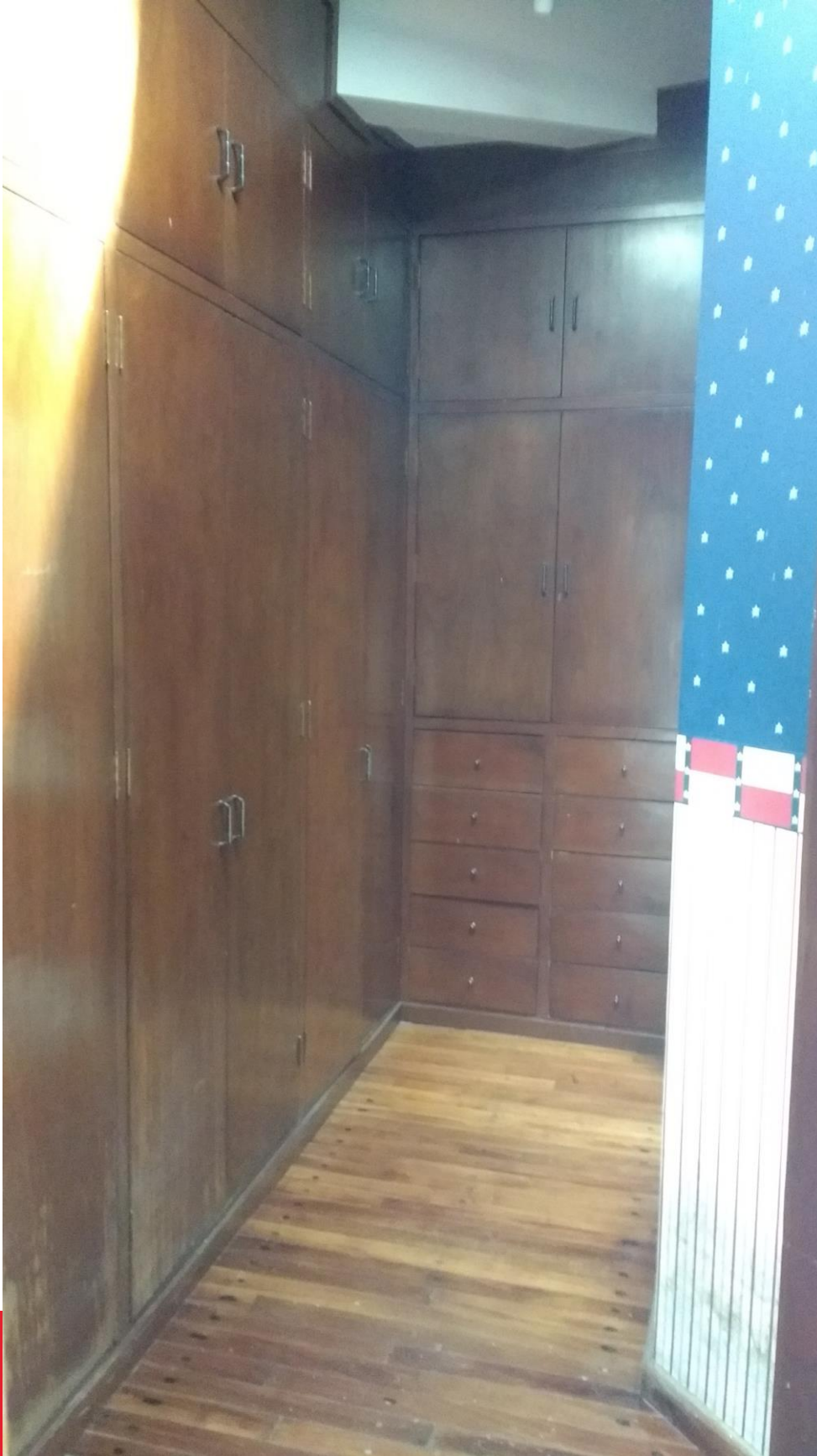


Haumi





Houmi



Houmi





Houmi





Haumi



Houmi





Houmi





Houmi



Haumi





Haumi



[contacto@haumi.com.mx](mailto:contacto@haumi.com.mx)



Houmi



Haumi



[contacto@haumi.com.mx](mailto:contacto@haumi.com.mx)



Haumi





Houmi





Haumi



[contacto@haumi.com.mx](mailto:contacto@haumi.com.mx)